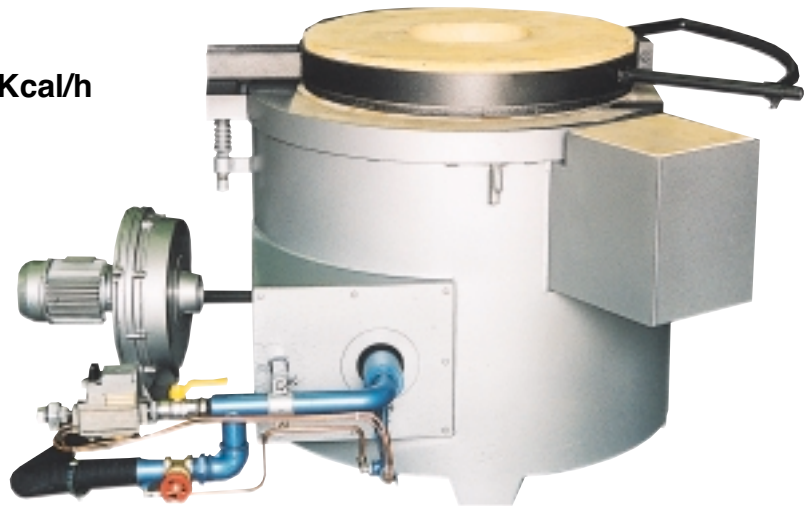


**Forni fusori statici**  
 Static melting furnaces  
 Fours de fusion statiques

**80000 Kcal/h**



Forno fusorio per gas liquido (GPL), gas metano o Gasolio (specificare in sede ordine), con ventilazione forzata. Realizzato in robusta carpenteria metallica, camera crogiolo con coperchio ribaltabile e rivestimento interno in materiale refrattario ad alto contenuto di allumina composto da elementi prefabbricati facilmente sostituibili. Il forno dispone di un crogiolo recuperatore di metallo contro travasi o rotture.

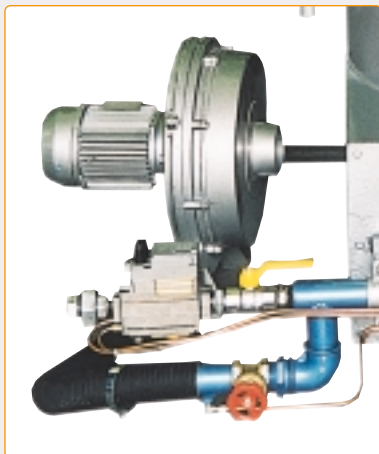
Bruciatore a norme "CE" (80000 Kcal/h, su richiesta 180000 Kcal/h) con fiamma pilota, valvola e termocoppia di sicurezza, la fiamma con entrata tangenziale ampia e avvolgente, riscalda la camera di fusione senza colpire direttamente il crogiolo. I tempi di riscaldamento sono estremamente contenuti, la ventilazione al bruciatore è garantita da una elettroventola silenziosa.

Blast furnace for liquid gas (GPL), methane gas or diesel oil (specify when ordering), with forced air ventilation. Heavy-duty metal frame. Tilting crucible chamber with lid, lined with refractory material with high aluminum content and composed of easy-to-replace prefabricated elements. The furnace has a metal recovery crucible to protect against overflow or breakage.

CE approved burner (80000 Kcal/h, 180000 Kcal/h on request) with pilot flame, safety valve and thermocouple. The wide, enveloping flame with tangential entry heats the blast furnace chamber without directly hitting the crucible. Heating times are extremely short. Burner ventilation is ensured by a silent electric fan.

Four de fusion pour gaz liquide (GPL) et gaz méthane (à spécifier lors de la commande), à ventilation forcée. Réalisé en charpente métallique robuste, chambre à creuset avec couvercle rabattable et revêtement interne en matériau réfractaire contenant une quantité élevée d'alumine composé d'éléments préfabriqués facilement remplaçables. Le four dispose d'un creuset récupérateur de métal contre débordements ou cassures.

Brûleur aux normes "CE" (80000Kcal/h, sur demande 180000 Kcal/h) avec flamme pilote, soupape et thermocouple de sécurité, la flamme munie d'entrée tangentielle large et enveloppante, réchauffe la chambre de fusion sans toucher directement le creuset. Les délais de réchauffement sont extrêmement limités, la ventilation du brûleur est garantie par une soupape électrique silencieuse.



Modello / Model / Modèle	FG 10	FG 11
Articolo / Item / Article (Gas)	F113100	F115100
Articolo / Item / Article (Nafta / Naphtha / Naphte)	F114100	F116100
Temperatura massima .....	1350 °C	1350 °C
Maximum temperature		
Température maximum		
Dimensioni interne forno .....	ø 300 x 440 mm	ø 464 x 550 mm
Inside furnace dimensions		
Dimensions intérieures du four		
Capacità crogiolo .....	* P.25 (kg/Cu)	* P.50 (kg/Cu)
Crucible capacity	* P.30 (kg/Cu)	* P.100 (kg/Cu)
Capacité du creuset		
Consumo bruciatore (GPL - Metano) .....	kg 6,6/h - 9,4 m³/h	kg 6,6/h - 9,4 m³/h
Burner consumption (GPL - Methane)		
Consommation du brûleur (GPL-méthane)		
Tensione elettroventola / Potenza .....	230V, 1~, 50 Hz / 360 watt	
Electric fan voltage / Power	400V, 3~, 50 Hz / 360 watt	
Tension du ventilateur électrique / Puissance		

\* specificare in sede ordine / specify when ordering / Tension de la soupape électrique/puissance