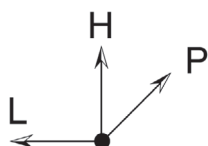


Banchi trafila Drawing bench Bencs à étirer



Dimensioni Dimensions



mm	L	P	H
T241100	2000	600	1100
T242100	2500	600	1100
T243100	3000	600	1100
T244100	3500	600	1100
T245100	4000	600	1100

Banchi trafila con motoriduttore, completi di gancio e pinza (modelli fino a 2 mt) o carrello (modelli oltre 2 mt).
Velocità trafilatura ca. 6 m/min, potenza trafilatura 1300 kg.

Sono previsti modelli completi di protezioni antinfortunistiche e modelli semplici. Su richiesta sono fornibili banchi trafila con corsa fino a 6 mt.

Motor-drawing benches, complete with hook and tongs (models up to 2 mt.) or carriage (models beyond 2 mt.).

Drawing speed: ca. 6m/min, 1300 kg wire drawing power.

Are available drawing benches with accident-prevention protections and simple models.

On request are available drawing benches with race up to 6 mt.

Banc à étirer à moteur, complet avec pince et crochet (modèles jusqu'à 2 mt) ou chariot (modèles de plus de 2 mt).

Vitesse de tréfilage: env. 6 m/min, puissance de tréfilage 1300 kg.

Des modèles avec système de sécurité de sécurité et modèles simples sont prévus. Sur demande nous pouvons

fournir aussi des modèles avec course jusqu'à 6 mt.

modello / model articolo / item	trafilatura utile drawing length longueur à étirer	tensione voltage tension	potenza power puissance	trascinamento entrainment entraînement	peso weight poids
T241100	1500 mm	400V ~3, 50/60 Hz	1 kW	pinza / tongs / tenaille	135 kg
T242100	2000 mm	400V ~3, 50/60 Hz	1 kW	pinza / tongs / tenaille	160 kg
T243100	2500 mm	400V ~3, 50/60 Hz	1 kW	carrello / carriage / chariot	170 kg
T244100	3000 mm	400V ~3, 50/60 Hz	1 kW	carrello / carriage / chariot	185 kg
T245100	3500 mm	400V ~3, 50/60 Hz	1 kW	carrello / carriage / chariot	210 kg

Modelli semplici / simple models / modèles simples

T204100	1500 mm	400V ~3, 50/60 Hz	1 kW	pinza / tongs / tenaille	130 kg
T202100	2000 mm	400V ~3, 50/60 Hz	1 kW	pinza / tongs / tenaille	155 kg



0561

Tenaglione in acciaio forgiato, per banco a trafila a mano o a motore

*Tongs in forged steel for motorized and hand drawing bench
Tenaille en acier forgé, pour banc à étirer manuel ou à moteur*

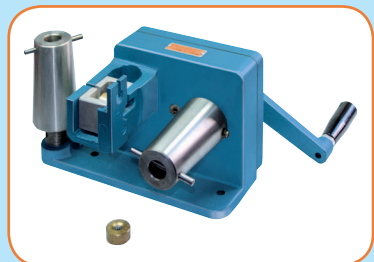


0562

Tenaglione per trafilare a mani in acciaio forgiato

*Tongs to hand drawing in forged steel
Tenaille pour tréfiler à la main en acier forgé*

Banchi trafilati
Drawing bench
Bencs à étirer



Trafila a mano ad 1 passata. Struttura in ghisa, comando a manovella con due rapporti di velocità, aspi intercambiabili in acciaio, vaschetta porta-trafile in alluminio per lubrificazione filo. Capacità trafilatura $1 \div 0,2$ mm. Dimensioni 450 x 400 x 150 (H) mm, peso 15 kg.

T101000

Hand drawing machine 1 pass. Built in cast iron, operating by handle with two speed ratio, interchangeable steel coils, drawing-dies holder aluminium tray for wire lubrication.

Drawing size $1 \div 0,2$ mm. Dimensions 450 x 400 x 150 (H) mm, weight 15 kg.

Tréfileuse manuelle à 1 passe. Structure en fonte, commande à manivelle à deux rapports de vitesse, bobines interchangeables en acier, cuve porte-filières en aluminium pour la lubrification du fil.

Capacité de tréfilage $1 \div 0,2$ mm. Dimensions 450 x 400 x 150 (H) mm, poids 15.